

Mixer

software por el estudio y la documentación del mix design

INTRODUCCIÓN



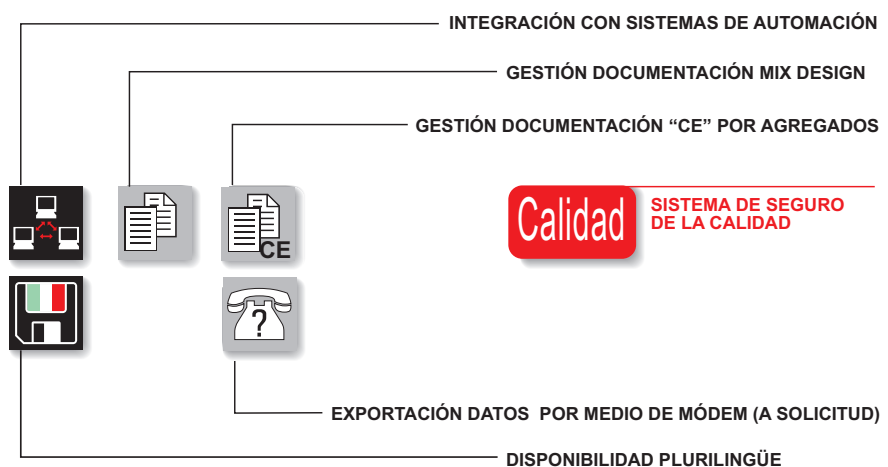
El software MIXER ha sido realizado precisamente para satisfacer las exigencias de los tecnólogos llamados a planear los mix designs de composición del hormigón.

MIXER ha sido realizado en colaboración con profesionales del sector, para reunir en un único paquete todos los instrumentos de cálculo y soporte al planeamiento normalmente creados en autonomía de los tecnólogos (hoja de cálculo, base de datos, etcétera), devolviendo de este modo disponible un entorno integrado y ordenado, completo de todas las informaciones solicitadas de las vigentes normativas.

MIXER no reemplaza el trabajo del tecnólogo, en cuanto no propone las cantidades de los miembros del mix design, pero conduce el prgettista durante la fase de análisis de los miembros, proporcionalidad de las cantidades por el auxilio de una eficaz interfaz gráfica, estudio de los campeones de laboratorio, redacción de la documentación de soporte, mantenimiento de los datos estadísticos de las roturas de las cuñas con los libros de vencimientos y gráficos de descarte cuadrático mediano.

Los mix design elaborados por medio de MIXER pueden ser exportados en el soporte magnético por el traslado a los sistemas de automatización de las instalaciones de producción, de modo que evitar la inserción manual.

MIXER es estudiado para administrar los mix design por más instalaciones que normalmente utilizan materias primas con diferentes características, prestándose por tanto al empleo de parte de consultores que sirven diferentes productores.



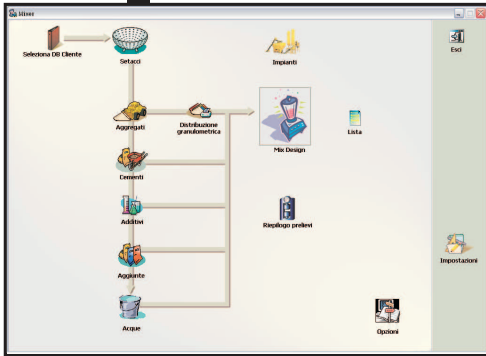
Calidad SISTEMA DE SEGURO DE LA CALIDAD

ASISTENCIA DIRECTA

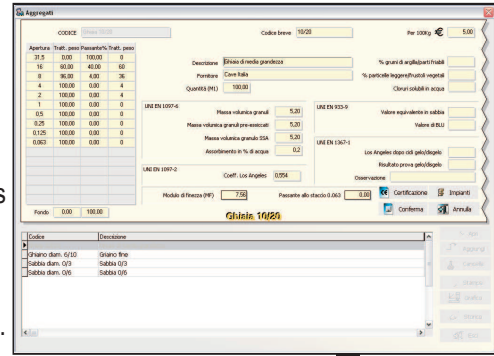
Assistenza



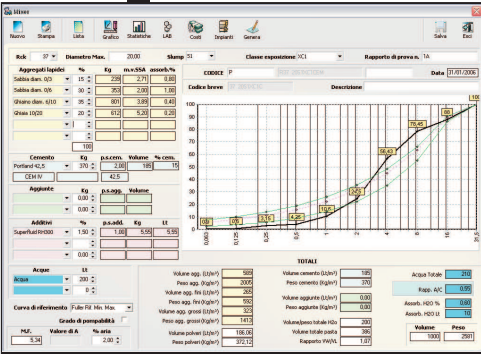
PRESTACIONES SALIENTES



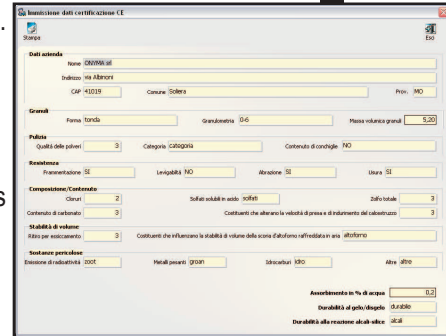
- Intuitivo menú gráfico.
 - Página de selección de la Base de datos de gestión de cada instalación/cliente.
 Se pueden crear o cambiar las bases de datos sobre que se tiene una gestión completamente separada para los miembros y el mix design.



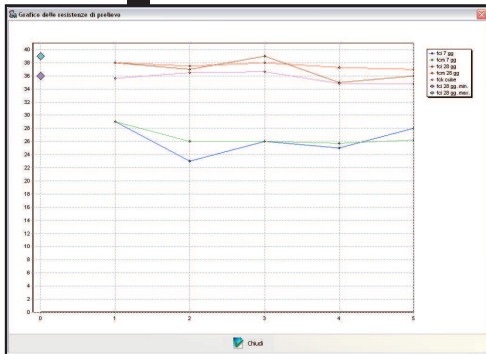
- Definición de los tamices disponibles, además de aquellos de normativa.



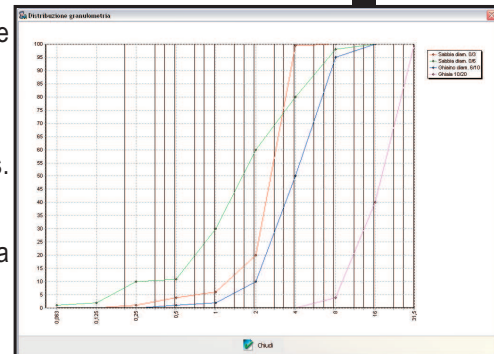
- Análisis e impresión del módulo de distribución granulométrica de los agregados UNI EN933.1



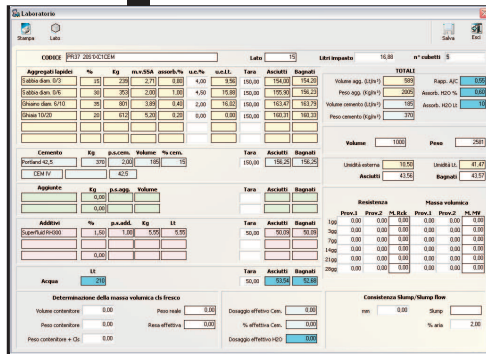
- Fichas de descripción de los miembros por la definición de los datos tecnológicos de los materiales utilizados en la mezcla.



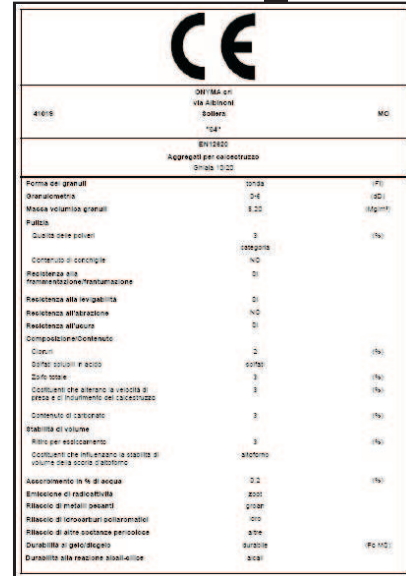
- Archivo histórico de los análisis granulométricos para cada tipo de agregado.
 - Imprenta del formulario por el marcaje "CE" de los agregados.



- Análisis del mix design con representación gráfica de la curva resultante, comparada con los husos de referencia que pueden ser seleccionados.



- Hoja de cálculo de las cantidades por la preparación de las muestras de laboratorio.



- Análisis de los costes de producción del mix design.

- Generación guiada de las variantes en un mix design de salida, de modo que evitar la repetición de todo el proceso de primer estudio.

- Imprenta de la documentación de soporte por el título de los mix design.
- Archivo de los cobros de muestra y libro de vencimientos, con fichas de descripción y análisis de la muestra.
- Análisis histórico de los resultados de los análisis (pruebas de rotura, descarte cuadrático mediano, control de tipo A y tipo B).