

Genyx PF

secteur bétonnage

systemes pour la prefabbrication de manufactures en ciment

INTRODUCTION AU SYSTEME



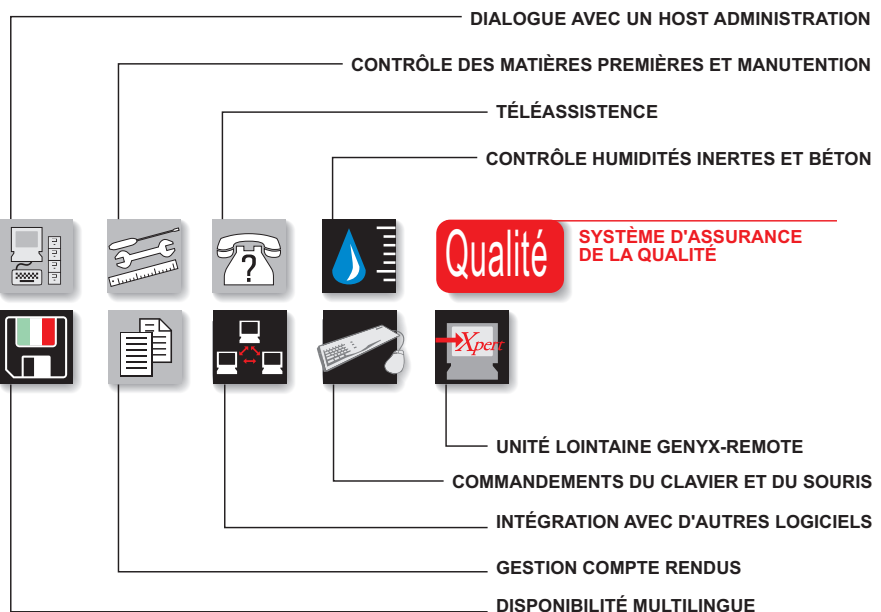
Le système GENYX/PF est développé sur un hardware PC/PLC commercial; de facile localisation et manutention il est spécifiquement étudié pour automatiser et administrer les installations pour la production de MANUFACTURES en CIMENT. Le puissant et complet logiciel de supervision et de contrôle de l'installation naît de WINDOWS, pour le rendre compatible et pour l'installer dans le système opérationnel de plus grande diffusion sur le marché.

Ceci permet de contrôler le cycle entier de production du béton en AUTOMATIQUE, SEMI-AUTOMATIQUE et MANUEL, en partant des commissions d'élaboration. Il est suffisant de programmer dans la liste des commissions les données relatives à chaque manufacture ou le groupe de manufactures qu'on désire produire, en indiquant la piste à servir, en décidant si produire tout le mélange nécessaire à un cycle continu, ou bien en subdivisant la production dans plus de cycles espacés par l'asservissement des autres emplois et la priorité avec laquelle la piste désignée doit être servie par rapport aux autres. Il prévoit à calculer, sur la base de la mesure requise et la formule utilisée, les quantités nettes nécessaires pour chaque matière première, en contrôlant le dosage et la décharge selon des séquences personnalisables, en compensant et en optimisant quelque erreur éventuel de dosage grâce à un complexe algorithme de autocorrection.

GENYX/PF offre aux usagers une série de prestations qu'il le rendent un SYSTÈME GESTIONAL d'INSTALLATION plutôt qu'une simple automation. Entre celles-ci : la gestion des MANUFACTURES, le catalogage et la gestion des RAPPORTS DU MÉLANGE, une gestion des MATIÈRES PREMIÈRES en entrée et en sortie, la gestion des MANUTENTIONS programmées, catalogage et consultation des DONNÉES de DOSAGE, aussi après beaucoup d'années, UNE INTERFACE des DONNÉES avec des systèmes administratifs à travers des réseaux ou un modem.

GENYX/PF permet la supervision personnalisée graphiquement pour chaque type spécifique d'installation de béton, soit qu'il soie de type HORIZONTAL, à TOUR, DRAG LINE, , avec UN, DEUX ou TROIS MIXEURS. Il y a multiples paramètres de configuration qui permettent au système d'être facilement installé aussi sur les installations EXISTANTES, qui souvent ont des caractéristiques mécaniques qui les rendent plus difficilement contrôlables.

Sur demande est il possible d'intégrer dans le système un programme complet pour contrôle hygrométrique appelé HYGROTECH que, à travers des sondes adaptes appliquées au mélangeur, permet de maintenir constante les caractéristiques d'humidité et la consistance du béton.

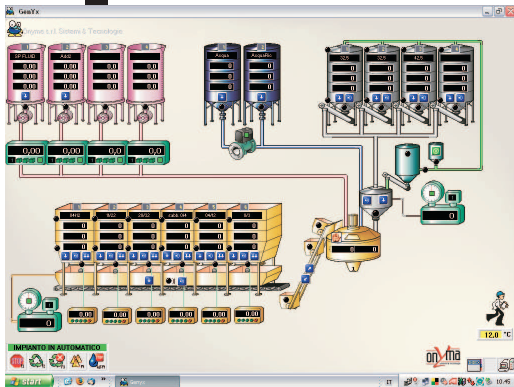


AIDE DIRECTE

Assistenza



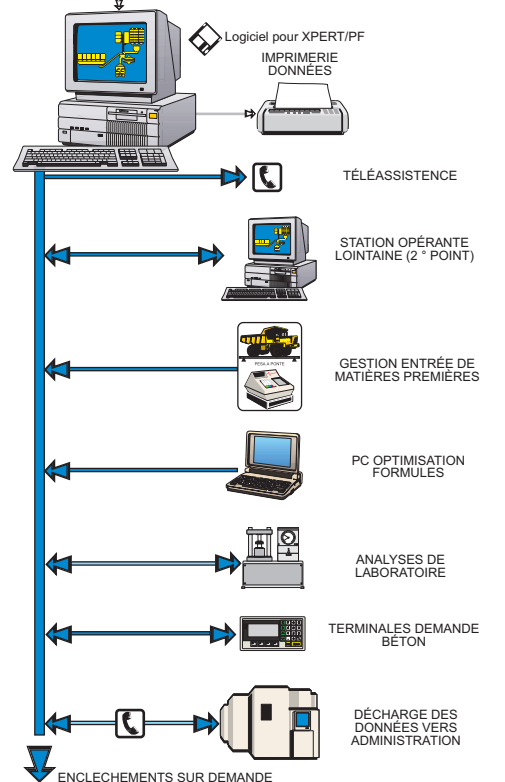
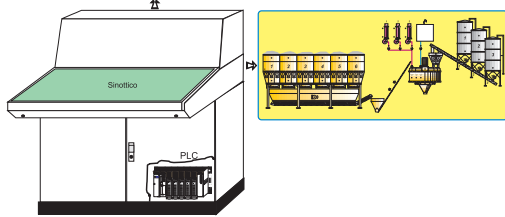
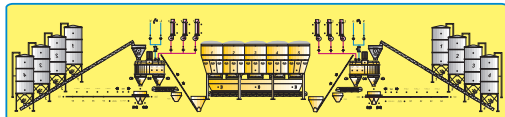
PRESTATIONS DU SYSTEME



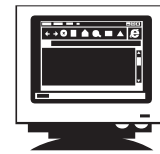
▲ ÉCRAN EXEMPLE

▼ STRUCTURE DU SYSTEME

Genyx
PF



- COMMANDEMENT des extracteurs de dosage et décharge directement de la page synoptique de l'installation, à travers SOURIS
- SYSTÈME à MENU ' pour permettre à l'opérateur un approche clair et facile.
- FONCTIONNEMENT en technologie MULTITASKING pour permettre à l'opérateur d'exécuter plus de fonctions en même temps.
- SUPERVISION du PROCESSUS productif à travers un synoptique animé et personnalisé pour l'installation spécifique.
- Formulation et exécution du programme de PRODUCTION QUOTIDIENNE
- Formulation de PARAMÈTRES de CONFIGURATION qui permettent d'exploiter de la meilleure manière les caractéristiques mécaniques de l'installation.
- COMPENSATION HUMIDITÉ inertes de manière automatique (avec les sondes) ou manuelle (clavier) avec correction des quantités inertes et eau.
- ASSOCIATION des MEMBRES à un propre extracteur avec la possibilité, en cas d'un manque de matériel, de remplacer le point d'extraction avec un autre aussi durant la phase de dosage.
- SÉQUENCES de CHARGE qui peuvent être programmées pour chaque formule, pour régler la séquence d'entrée des membres, les temps de mêlé et les temps plus idoines de décharge.
- CONTRÔLE en temps réel de toutes les PHASES de CHARGE pour optimiser les temps de production et la consommation de matières premières.
- FRACTIONNEMENT automatique des demandes en base à la capacité de l'installation et du mélangeur.
- Dosage de tous les membres avec UNE DOUBLE VITESSE d'extraction.
- Gestion du DOSAGE CONTEMPORAIN par des silos ou des trémies qui contiennent les mêmes composants pour en accélérer l'extraction.
- GESTION BASE DE DONNÉES pour archives Formules, Manufactures, Consommation, Rapports etc...
- CONTRÔLE STOCKS MATÉRIELS à temps réel avec signal automatique du niveau de réserve minimal. Les quantités introduites à travers le clavier seront automatiquement déduites soit en cycle automatique soit en manuel.
- CATALOGAGE AUTOMATIQUE QUOTIDIEN de tous les totaliseurs (consommations automatiques par membre, consommations manuelles par membre, mètres cubiques produits par formule, manufactures produites, etc.) D'autres totalisations ou contrôles statistiques peuvent être réalisés sur spécifique demande du client.
- CATALOGAGE des MELANGES (rapports) sur un support magnétique pour consultation, imprimerie ou déplacement, à travers un disque ou un réseau, vers un Host Ordinateur.
- Gestion des FICHES de MANUTENTION des parties de l'installation (pour mètres cubiques, temps et cycles).
- INSCRIPTION des DOSAGES MANUELS exécutée manuellement directement du tableau des commandements.
- HISTOIRE DES ALARMES qui peut être consulté et imprimé par période ou par



- UN ORDINATEUR INDIVIDUEL IBM compatible Pentium 4 3 GHz
- 1 Hard Disk de 40 Gb
- 1 Floppy Disk Driver 1,44 Mb
- 1 Porte série RS 232
- 4 Portes USB, Ethernet, Cd rom
- 1 Porte parallèle CENTRONICS
- 1 Système opérationnel WINDOWS XP
- 1 Moniteur CRT 17" à couleurs
- 1 Module serial 485 de communication PC/PLC
- 1 PLC avec des fiches entrées / sorties

type d'alarme.

- CATALOGAGE DES DONNÉES sur un support de mémoire amovible, pour réaliser des copies de Backup (copies de réserve) pour un rétablissement en cas de réparation ou de substitution du PC.
- RÉGLAGE des CANAUX d'acquisition des balances et PREUVE de fonctionnement des usages (entrées et sorties) directement du PC.
- PROTECTION AVEC CLEFS LOGICIEL pour les fonctions délicates et pour les données réservées du programme. Définition à plus niveaux de clefs pour différents de niveaux de protection.
- Contrôle de la consistance et l'humide du béton à travers un logiciel HYGROTECH (optionnel) pour l'étude et la correction de l'eau du mélange.